

マルチ・チェッカー「ウルトラ」

MULTI CHECKER ULTRA

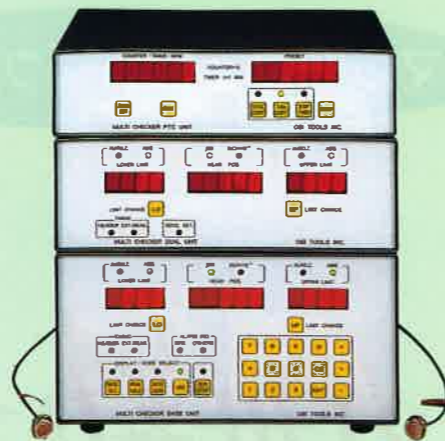
21世紀に向けて新登場!!

コンパクトになって、さらに通信機能
出力ポートRS485を搭載して新しく
生まれ変わりました。



品質の向上、省力、省人化を徹底的に追求。

新登場のマルチ・チェッカー「ウルトラ」はコンピュータと接続することにより端末機としての性能を果たし、ライン化を容易にし、シングルヘッダー、ダブルヘッダー、多段式ホーマーに即時に対応するコンパクトで優れた高性能チェッカーです。



従来のフルバージョンシステム

特長

- ◆ 貴社の既設のヘッダー、フォーマーマシンがコンピュータの端末機になります。
- ◆ コンピューターによる生産管理に対応出来るように通信機能出力ポートRS485搭載。
- ◆ ULTRAからホストコンピューターへIDNo.、ロットNo.、JobNo.がINPUT出来ます。リアルタイムで生産数完了予定時間、個々の機械の停止時間、ロスタイムの把握、分析によって生産効率のUP及び納期管理のスピードUPは確実にユーザーの要求に対応出来ます。
- ◆ M.C ULTRAは単なる到下死検出器ではありません。すぐれた検出精度はもちろんのこと、オペレーターに負担をかけない使い易さを追求しています。

主な機能・仕様

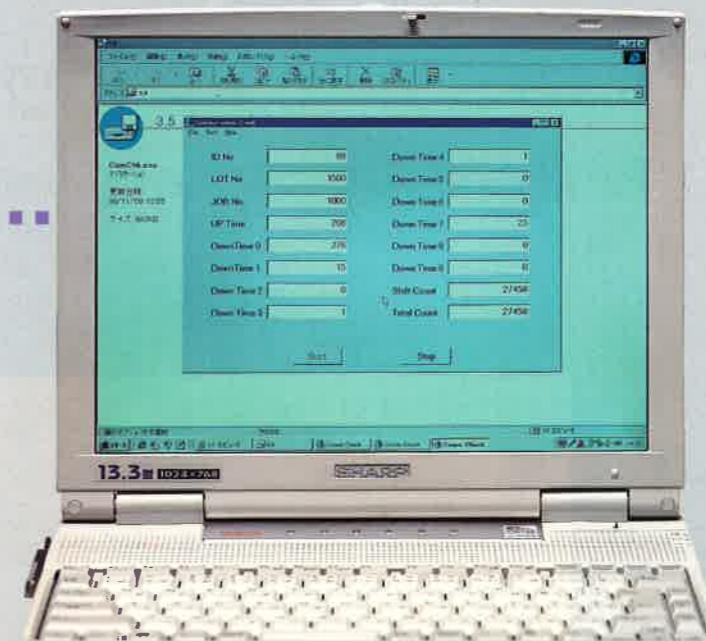
- 0.5 μ mの分解能力を持つ非接触リニアセンサー
- 自動ゼロ (Aut Zero) 絶対値 (ABS) 相対基準点の平均値を0として上限・下限偏差値を表示——1 π m単位で絶対距離の異常を検知。
- ラムのストロークチェックはセンサー1本で#1、#2個別に表示、設定、検知可能。(ダブルヘッダー対応)
- 超高速機にも対応1200rpm/max.
- センサー3種類のもが使用可能。2mm- ϕ 12、5mm- ϕ 18、10mm- ϕ 30
- 下死点での「かみ込み」を防止する時間差停止機能。0~60秒。
- 動作モニター用パトライト出力(3点式可能)装備。
- リモートコントロール(遠隔操作)が可能。ラインシステム化に容易に対応。
- 短寸、パンチ、ピン折れ、ダイ割れ、2度打ち、芯振れ、電源電圧の変動によるモータートラブル、ベルトスリップ、オイル切れ等の機械・工具類の異常のほか、曲がりなどのワークの異常まで広範囲に検出できる。

21世紀に向けて新登場!!

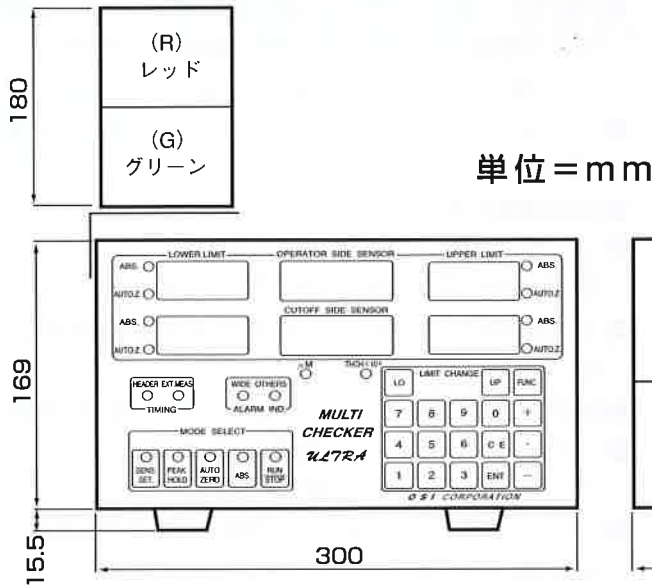
**MULTI
CHECKER
ULTRA**
マルチ・チェッカー「ウルトラ」



コンピューター接続



■寸法図



■各部の名称



- ① パワースイッチ
- ② 入出力
- ③ ヒューズ群
- ④ アンプ
- ⑤ オプション用アンプベース
- ⑥ (U) センサープラグ
- ⑦ (L) オプション用センサープラグ
- ⑧ 出力ポート RS485
- ⑨ 結線端子台



株式会社 **オーエスアイ ツール**

本社 〒565-0801 大阪府吹田市青葉丘北1-2
 TEL(06)6877-2421(代)
 FAX(06)6875-1641

